



廊坊冠通

超微粉碎设备制造商

科技追逐梦想 \ 实力铸就辉煌

GUANTONG MACHINERY

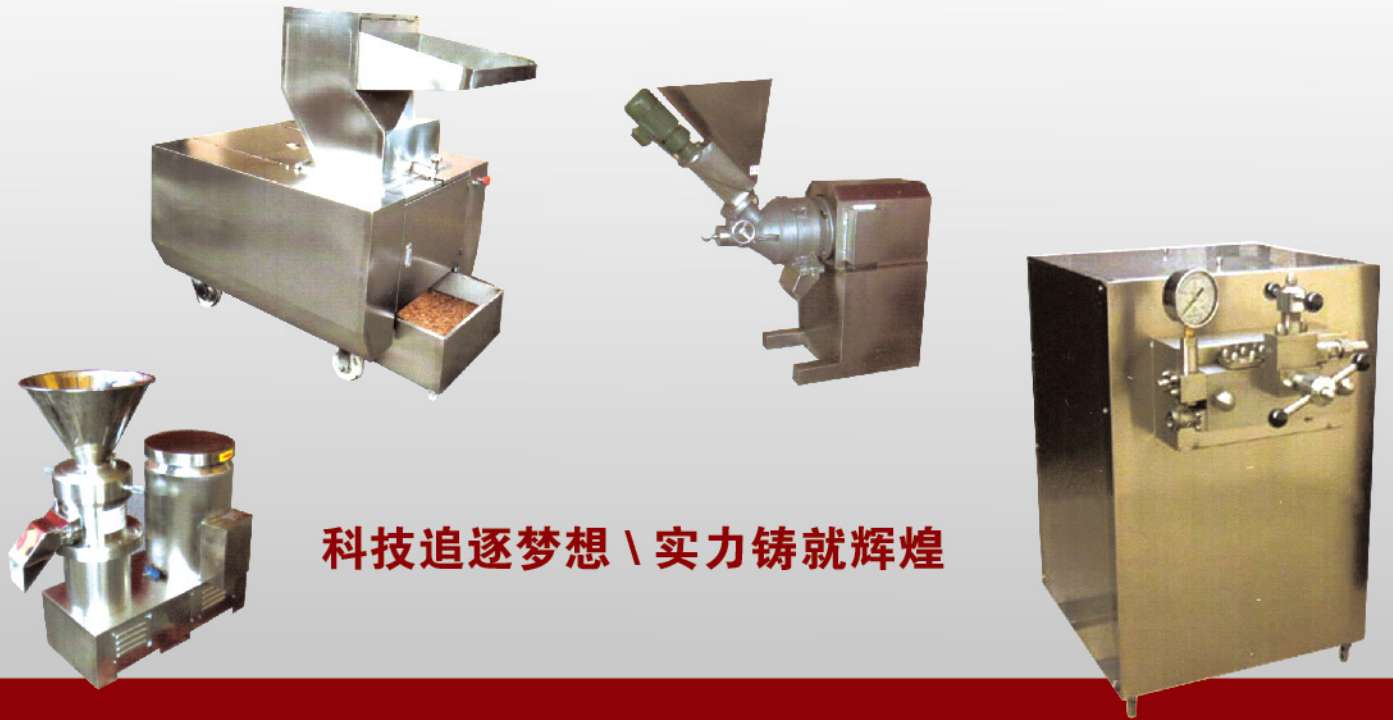


地址：廊坊市安次区杨税务镇军芦村工业园

电话：400-6850-400 13363633633

网址：www.guantongjixie.cn

E-mail：13363633633@163.com



科技追逐梦想 \ 实力铸就辉煌

公司简介

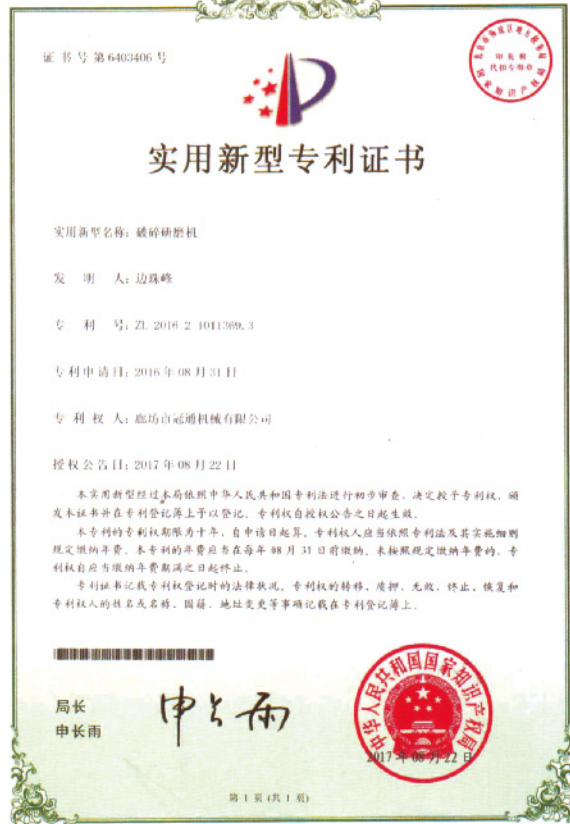
廊坊冠通机械有限公司是从事湿法粉碎设备的专业厂家。生产JMS系列胶体磨、JJ系列均质机、CWM超微磨机、PG系列强力破骨机、GN系列骨泥磨等系列产品。公司秉承技术创新的理念，引进国内外先进的技术和管理模式，以稳健的步伐向全球客户提供优质的湿法粉碎设备、及食品工程整体解决方案。

本企业坐落于河北省廊坊市，占地15亩，公司注册金60万，我们拥有一支勇于创新团队，一批技术精湛的专业人士及一流的加工设备，其中高级工程师4名、专业工程师8名，专业技师54名。作为依靠科技进步的发展中企业，廊坊冠通秉承科技创新的发展理念，多年来一直倡导“以人为本，科技创新”的原则给每一位员工施展才华的空间与舞台。

本公司的产品完全符合食品卫生检验的最新要求，是湿法粉碎设备的领先者。我们根据每一位客户的需求制定个性化的服务程式，一直跟踪各用户和厂家，改进生产工艺，提高产品质量，愿意与食品界同仁一起为提升中国食品技术装备的核心竞争力而奋进。先进的食品加工工艺，需要先进的设备与之相配套，我们相信，只要通过不断的创新，廊坊冠通将成中国湿法粉碎领域最可靠和最忠实的合作伙伴。

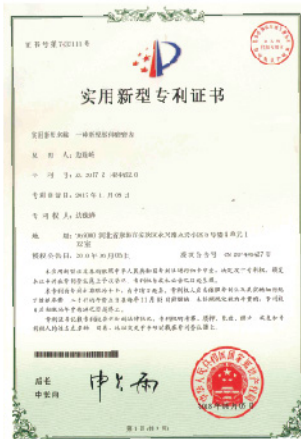
企业资质

欧盟认证,品质保证!



企业资质

欧盟认证,品质保证!



企业资质

欧盟认证,品质保证!





自循环式



标准型



精装型



精磨定转子



剪切型定转子



主要用途

主要适用于食品、制药、化工及其他行业的湿性物料超微粉碎，能将各种半流体及乳状物质破碎、乳化、均质和混合。

工作原理

胶体磨为湿式物料微细加工机械。其原理是通过不同几何形状的转子磨齿与定子磨齿在高速旋转下的相对运动，使被加工物料在自重力、离心力等复合力的作用下，通过其可调环状间隙时，受到强大的剪切力、摩擦力和高频振动而达到分散、粉碎、乳化、均质、混合的目的。

胶体磨核心部件定转子设有三级磨碎区，一级为粗磨碎区，二级为细磨碎区，三级为超微磨碎区，根据物料性质和加工要求的不同设计有多种磨齿。该机性能可靠并具有操作简单、运转平稳、噪音小、易清洗、耐腐蚀、用途广、品种全、维修方便等特点，主要技术指标已达到国内外同类产品先进水平。

主要技术参数

Main Technical Specifications

型 号	JMS-50	JMS-80	JMS-110	JMS-130	JMS-160	JMS-180	JMS-210	JMS-240	JMS-300	
物料加工细度 μm	2-50									
产量 (t/h) (按物料性质而变化)	0.005-0.03	0.1-0.5	0.3-1.2	0.4-2	0.6-4	0.8-6	1.5-8	4.0-12	6.0-25	
电机	功率 KW	1.5/1.1	4	7.5	11/15	15	18.5/22	30	37/45	75/90
	电压 V	220/380	380	380	380	380	380	380	380	380
	转速 m/min	2820	2890	2900	2930	2930	2930	2950	2970	2970
转子直径 mm	50	80	110	130	160	180	210	240	300	
外型尺寸	长 mm	520	685	700	975	975	981	1250	1319	1440
	宽 mm	250	335	430	456	476	476	600	620	720
	高 mm	555	928	1000	1054	1054	1124	1230	1276	1420
重量 kg	50	150	175	280	350	380	700	920	1400	

应用范围

JMS系列胶体磨广泛应用于以下各领域：

1、食品工业：芦荟、花粉破壁、菠萝、山楂、胡萝卜、果茶、果汁、果酱、果蔬饮料、冰淇淋、食品馅料、豆沙、椰蓉、莲蓉、奶油、芝麻酱、玉米、大豆、豆酱、花生奶、花生酱、蛋白奶、豆奶、乳制品、麦乳精、香精、各种饮料、鸡精、鸡骨泥、调味品、咸味香精、乳化猪皮、蛋白肠衣、鱼类、肉类及动物脏器。

2、化学工业：油漆、颜料、染料、涂料、润滑油、润滑脂、柴油、重油、燃料酒精、石油催化剂、乳化沥青、胶粘剂、洗涤剂；塑料、乳化炸药等；

3、日用化工：牙膏、洗涤剂、洗发精、鞋油、高级化妆品、沐浴精、肥皂、香脂等；

4、医药工业：各种糖浆、营养液、中成药、膏状药剂、生物制品、保健品、鱼肝油、花粉、蜂皇浆、疫苗、药膏、各种口服液、针剂、静滴液、乳剂等；

5、建筑行业：各种涂料、包括内外墙涂料、防腐防水涂料、冷瓷涂料、多彩涂料等；

6、其他工业：塑料工业、纺织工业、造纸工业、生物化工、水煤浆、煤炭浮选剂、纳米材料、各大中院校、科研单位等。

JMS Series Colloid Mill

The JM series colloid mill is the micro-fabrication plant of wet materials. The structural type of the machine is the pioneer in domestic, which possesses the characteristics of advanced equipment, reliable performance, easy operation, balanced operation, small noise, easy maintenance, corrosion prevention, wide application, and complete varieties. Main technical specifications have reached the advanced level of the similar products both at home and abroad.

Scope of Application:

Food-processing industry: juice, jam, beans, peanuts, cream, beverage, malted milk, egg yolk, ice-cream, etc.

Chemical industry concerned with products for daily use: grease, water quality, powder cream high-level cosmetics; shoe polish, tooth paste, soap, cleaning detergent, bath extract.

Chemical industry: lubricating grease, paints, coloring agents, emulsified asphalt, cementing compound, etc.

Other industries: plastic industry, pharmaceutical industry, textile industry, construction industry and coinage industry.



主要概述

胶体磨产品是对流体物料进行精细加工的机械。它综合了均质机、球磨机、三辊机、剪切机、搅拌机等多种性能，具有优越的超微粉碎、分散乳化、均质、混合等功效。物料通过加工后，粒度达2~50微米，均质度达90%以上，是超微粒加工的理想设备。

该机适用于制药、食品、化工及其他行业的湿物料超微粉碎，能起到各种半湿体及乳状液物质的粉碎、乳化、均质和混合，主要技术指标已达到国外同类产品的先进水平。

工作原理

该机是通过不同几何形状的定、转子在高速旋转下的相对运动，当被加工物料在自重、气压力及离心力的作用下，通过可调整的定转子的间隙时，受到强大的剪切力、摩擦力、撞击力、高频振动等复合力的作用，被有效地破碎、分散乳化及混合，从而得到理想的产品。

粉碎室设有三道磨碎区，一级为粗磨碎区，二级为细磨碎区，三级为超微磨碎区，通过调整定、转子的间隙，能有效地达到所需的超微粉碎效果（也可循环加工）。

主要技术参数

Main Technical Specifications

型 号		JMS-50	JMS-80	JMS-110	JMS-130	JMS-160	JMS-180	JMS-210	JMS-240	JMS-300
物料加工细度 μm		2-50								
产量 (t/h) (按物料性质而变化)		0.005-0.03	0.1-0.5	0.3-1.2	0.4-2	0.6-4	0.8-6	1.5-8	4.0-12	6.0-25
电 机	功率 KW	1.5/1.1	4	7.5	11/15	15	18.5/22	30	37/45	75/90
	电压 V	220/380	380	380	380	380	380	380	380	380
	转速 m/min	2820	2890	2900	2930	2930	2930	2950	2970	2970
转子直径 mm		50	80	110	130	160	180	210	240	300
外 型 尺 寸	长 mm	520	685	700	975	975	981	1250	1319	1440
	宽 mm	250	335	430	456	476	476	600	620	720
	高 mm	555	928	1000	1054	1054	1124	1230	1276	1420
重量 kg		50	150	175	280	350	380	700	920	1400

应用范围

- 食品工业：芦荟、花粉破壁、菠萝、芝麻、果茶、冰淇淋、月饼馅、奶油、果酱、果汁、大豆、豆酱、豆沙、花生奶、蛋白奶、豆奶、乳制品、麦乳精、香精、各种饮料、鸡骨泥、猪皮及其他动物皮等。
- 化学工业：油漆、颜料、染料、涂料、润滑油、润滑脂、柴油、石油催化剂、乳化沥青、胶粘剂、洗涤剂、塑料、玻璃钢、皮革等。
- 日用化学：牙膏、洗涤剂、洗发精、鞋油、化妆品、沐浴精、肥皂、香脂等。
- 医药工业：各种糖浆、营养液、中成药、膏状药剂、生物制品、鱼肝油、花粉、蜂王浆、疫苗、各种药膏、各种口服液、针剂、静滴液、胰酶制剂、乳剂等。
- 建筑行业：各种涂料：包括内外墙涂料、防腐防水涂料、冷瓷涂料、多彩涂料、陶瓷釉料等。
- 其他行业：塑料工业、纺织工业、造纸工业、生物化工、环保节能、煤炭浮选剂、纳米材料、各大中院校、科研单位等。



主要概述

胶体磨产品是对流体物料进行精细加工的机械。它综合了均质机、球磨机、三辊机、剪切机、搅拌机等多种性能，具有优越的超微粉碎、分散乳化、均质、混合等功效。物料通过加工后，粒度达2~50微米，均质度达90%以上，是超微粒加工的理想设备。

该机适用于制药、食品、化工及其他行业的湿物料超微粉碎，能起到各种半湿体及乳状液物质的粉碎、乳化、均质和混合，主要技术指标已达到国外同类产品的先进水平。

工作原理

该机是通过不同几何形状的定、转子在高速旋转下的相对运动，当被加工物料在自重、气压力及离心力的作用下，通过可调整的定转子的间隙时，受到强大的剪切力、摩擦力、撞击力、高频振动等复合力的作用，被有效地破碎、分散乳化及混合，从而得到理想的产品。

粉碎室设有三道磨碎区，一级为粗磨碎区，二级为细磨碎区，三级为超微磨碎区，通过调整定、转子的间隙，能有效地达到所需的超微粉碎效果（也可循环加工）。

主要技术参数

Main Technical Specifications

型 号		JMS-50	JMS-80	JMS-110	JMS-130	JMS-180	JMS-240	JMS-300
物料加工细度 μm		2-50						
产量 (t/h) (按物料性质而变化)		0.005-0.03	0.1-0.5	0.3-1.2	0.4-2.0	0.8-6.0	4.0-12	6.0-25
电 机	功率 KW	1.5/1.1	4	7.5	11/15	18.5/22	37/45	75/90
	电压 V	220/380	380	380	380	380	380	380
	转速 m/min	2820	2860	2900	2930	2930	2970	2970
转子直径 mm		50	80	110	130	180	240	300
外 型 尺 寸	长 mm		750	750	1000	1100	1319	1440
	宽 mm		430	430	500	500		
	高 mm		500	550	570	600		
重量 kg			110	130	220	300		

应用范围

- 食品工业：芦荟、花粉破壁、菠萝、芝麻、果茶、冰淇淋、月饼馅、奶油、果酱、果汁、大豆、豆酱、豆沙、花生奶、蛋白奶、豆奶、乳制品、麦乳精、香精、各种饮料、鸡骨泥、猪皮及其他动物皮等。
- 化学工业：油漆、颜料、染料、涂料、润滑油、润滑脂、柴油、石油催化剂、乳化沥青、胶粘剂、洗涤剂、塑料、玻璃钢、皮革等。
- 日用化学：牙膏、洗涤剂、洗发精、鞋油、化妆品、沐浴精、肥皂、香脂等。
- 医药工业：各种糖浆、营养液、中成药、膏状药剂、生物制品、鱼肝油、花粉、蜂王浆、疫苗、各种药膏、各种口服液、针剂、静滴液、胰酶制剂、乳剂等。
- 建筑工业：各种涂料：包括内外墙涂料、防腐防水涂料、冷瓷涂料、多彩涂料、陶瓷釉料等。
- 其他行业：塑料工业、纺织工业、造纸工业、生物化工、环保节能、煤炭浮选剂、纳米材料、各大中院校、科研单位等。



主要概述

胶体磨产品是对流体物料进行精细加工的机械。它综合了均质机、球磨机、三辊机、剪切机、搅拌机等多种性能，具有优越的超微粉碎、分散乳化、均质、混合等功效。物料通过加工后，粒度达2~50微米，均质度达90%以上，是超微粒加工的理想设备。

该机适用于制药、食品、化工及其他行业的湿物料超微粉碎，能起到各种半湿体及乳状液物质的粉碎、乳化、均质和混合，主要技术指标已达到国外同类产品的先进水平。

工作原理

该机是通过不同几何形状的定、转子在高速旋转下的相对运动，当被加工物料在自重、气压力及离心力的作用下，通过可调整的定转子的间隙时，受到强大的剪切力、摩擦力、撞击力、高频振动等复合力的作用，被有效地破碎、分散乳化及混合，从而得到理想的产品。

粉碎室设有三道磨碎区，一级为粗磨碎区，二级为细磨碎区，三级为超微磨碎区，通过调整定、转子的间隙，能有效地达到所需的超微粉碎效果（也可循环加工）。

主要技术参数

Main Technical Specifications

型 号		JMS-50	JMS-80	JMS-110	JMS-130	JMS-160	JMS-180	JMS-210	JMS-240
物料加工细度 μm		2-50							
产量 (t/h) (按物料性质而变化)		0.005-0.03	0.1-0.5	0.3-1.2	0.4-2.0	0.6-4	0.8-6.0	1.5-8	4.0-12
电 机	功率kW	1.5/1.1	4	7.5	11/15	15	18.5/22	30	37/45
	电压V	220/380	380	380	380	380	380	380	380
	转速m/min	2820	2890	2900	2930	2930	2930	2950	2970
转子直径mm		50	80	110	130	160	180	210	240
外 型 尺 寸	长mm	330	400	460	540	570	600	620	650
	宽mm	300	400	450	510	510	510	530	580
	高mm	650	920	1000	1120	1100	1180	1450	1500
重量kg		40	120	135	220	300	300	480	600

应用范围

- 食品工业：芦荟、花粉破壁、菠萝、芝麻、果茶、冰淇淋、月饼馅、奶油、果酱、果汁、大豆、豆酱、豆沙、花生奶、蛋白奶、豆奶、乳制品、麦乳精、香精、各种饮料、鸡骨泥、猪皮及其他动物皮等。
- 化学工业：油漆、颜料、染料、涂料、润滑油、润滑脂、柴油、石油催化剂、乳化沥青、胶粘剂、洗涤剂、塑料、玻璃钢、皮革等。
- 日用化学：牙膏、洗涤剂、洗发精、鞋油、化妆品、沐浴精、肥皂、香脂等。
- 医药工业：各种糖浆、营养液、中成药、膏状药剂、生物制品、鱼肝油、花粉、蜂王浆、疫苗、各种药膏、各种口服液、针剂、静滴液、胰酶制剂、乳剂等。
- 建筑业：各种涂料：包括内外墙涂料、防腐防水涂料、冷瓷涂料、多彩涂料、陶瓷釉料等。
- 其他行业：塑料工业、纺织工业、造纸工业、生物化工、环保节能、煤炭浮选剂、纳米材料、各大中院校、科研单位等。

结构特点

1. 主要零部件采用优质不锈钢材质，耐腐蚀、无毒。
2. 主要工作部件定、转子，采用特殊的机加工和热处理工艺，加工精度高，使用寿命长。
3. 定、转子可选用不同的材料，配有研磨和剪切等不同的结构和齿型，用户可根据需要选择，适用性广。
4. 加工间隙通过调整环进行微量调整，易于控制，确保产品的加工质量。
5. 主体座、调整环配有限位和锁紧装置，保证加工间隙的稳定。
6. 配有冷却系统，保证加工物料的性质。
7. 产品设计有普通进出料、管式进出料及循环加工等结构，最大限度地满足用户的要求。
8. 用户可根据需要选择普通电机或防爆电机。
9. 整机设计有多种外包装形式，可供用户选择。
10. 采用特制电机及机械密封结构，这样既使机器结构紧凑美观、机械损耗小，又能达到良好的密封效果。

胶体磨产品具有结构合理、性能稳定、操作简单、维修方便等优点。

配电与启动

电机电源为三相交流电，电压为380V，设备机体保护接地。

注：出口产品的电机根据用户要求配置。

电机可采取直接启动或Y- Δ 启动方式（产品不含启动装置）。

设备使用

当设备安装就位连接好电源线后，按如下步骤操作：

1. 检查各紧固螺栓是否拧紧（紧固转子螺栓为M12左旋螺栓）。
2. 逆时针方向同时转动两固定杆（松开锁紧的固定杆）。
3. 将调整环向逆时针方向旋转不小于90°（将定转子间隙调大）。
4. 用专用扳手转动转子，检查转子有无卡死现象。如发现情况不允许开机。
5. 检查机械密封及附属装置是否复合技术要求，对机械密封进行静压及打压试验，看其是否有泄漏现象。
5. 点动开关。
 - ① 检查转子旋转方向，应与设备上箭头所指方向一致（俯视顺时针方向）。
注：转向错误会造成转子紧固螺栓松动或脱落，严重者会损伤机器。
 - ② 检查设备运转情况，是否有杂音或振动。如有情况，应立即进行检查，排除故障后方可开机。
6. 按设备上冷却水接头，连接进出水。冷却水管可以使用孔径为 $\phi 10$ 毫米塑料软管。

设备使用

至此，设备使用前的准备工作已经就绪，可以进入生产操作。

1. 接通冷却水。冷却水压力在0.15Mpa左右，水温 $\leq 25^{\circ}\text{C}$ 。冷却水经过滤后可循环使用。同时打开冷却机械密封的冷却水，此机械密封可承受1.2MPa压力，设备停止后，不能马上停止此冷却水，应待端面密封处温度低于 80° 以下，才可以停止冷却水，以免损坏机械密封零件。

2. 开启电动机。

注：在设备运转正常前，严禁投放加工物料或其他溶剂。

3. 调整定转子的加工间隙。

①逆时针方向同时转动两固定杆。

②搬动固定杆带动调整环旋转，进行定转子间隙调整。调整环顺时针旋转，定转子间隙变小，物料粒度变细；调整环逆时针旋转，定转子间隙变大，物料粒度变粗。

③根据加工物料的细度和产量要求，选择最佳定转子间隙。

注：设备出厂时已设定好0位。

定转子的间隙，应根据加工物料的性质和细度要求，通过试验确定。

间隙调节应在机器运转状态下进行。

④顺时针方向同时转动两固定杆。

注：根据生产批量情况，可以使用限位螺钉限定调整环旋转，达到限定定转子间隙的目的。

根据使用情况，应定期对加工物料的细度进行检测，及时调整定转子间隙。

更换定转子后，应重新设定0位并调整间隙。

4. 加入物料进行生产加工。

注：① 设备不能加工干状固体物料，只能进行湿式加工。

② 进料粒度应小于1mm。物料在进入设备前应清除杂物，严禁铁质和碎石颗粒等硬物进入设备，以防损坏机器。

③ 根据物料的性质和加工细度要求，可进行一次或多次研磨。

5. 设备清洗

将调整环向逆时针方向旋转不小于 90° (将定转子间隙调大)。

加水清洗。

注：设备清洗应在机器运转状态下进行。

6. 设备如短时期内不使用，应按第七项第5条规定清洗内腔，为防锈蚀，最好用高压空气吹干。清洗时应根据不同的物料选用合适的清洗剂，保证不损坏密封件(密封件材料为丁晴橡胶)。



主要概述

WLF-520型微粉碎机是消化吸收了国外先进技术，结合实际情况研制成功的一种涡流式粉碎机该机具具有粒度小、温升低等特点。机组由粉碎主机、微粉收集器、布袋收集器、输送管道及电器控制柜及离心风机组成。物料在主机内部停留时间短，可防止过度粉碎及温度升高。粉碎后，粉体在负压作用下，进入收集器，经排料阀排出。该机组具有技术性能稳定，噪音低、耗电省、生产率高、造型美观等特点，是医药、食品、化工、涂料、农药等行业理想的微粉碎设备。

工作原理

在传统的敲击与研磨粉碎过程中，难以克服的是物料发热发粘和变性等现象，本机采用了涡轮的高速旋转运动，在粉碎室内产生了强力的气流。物料由进料口在负压下被吸入粉碎室，在叶片与模块间强大的气流产生的涡流震动击碎经冲击、剪切、研磨。气流将粉碎室热量带走，所以粉碎过程中产生的热量不会积聚升温。成品细粉从筛网流出，提高生产效率，粉碎细度可由筛网的目数自行调节，成品细度均匀稳定。

主要技术参数

Main Technical Specifications

转子直径 (mm)	520
电机功率 (kW)	22
涡轮转速 (r/min)	3310
主机重量 (kg)	1100
主机外形尺寸 (mm)	1510×820×1150

安装、操作与使用

1、开箱后，首先仔细检查设备是否在运输途中受损，然后把主机、物料收集器、电器控制装置、风机安放到位，再接通主、辅机连接管道。每个法兰间要涂密封胶密封。各机及法兰盘接地以避免静电火花引起的粉尘爆炸。

2、每台单机试运行前，须检查机内是否是空的，有无金属异物，

如有即排去。螺栓是否紧固，皮带的松紧度等。

3、主机转子的旋转方向为正视顺时针方向，风机为俯视顺时针方向。排料阀电机无方向要求。以上电机的旋转方向均以红色箭头标注在电机或皮带罩上，如果和说明书有出入，应以说明书为准。

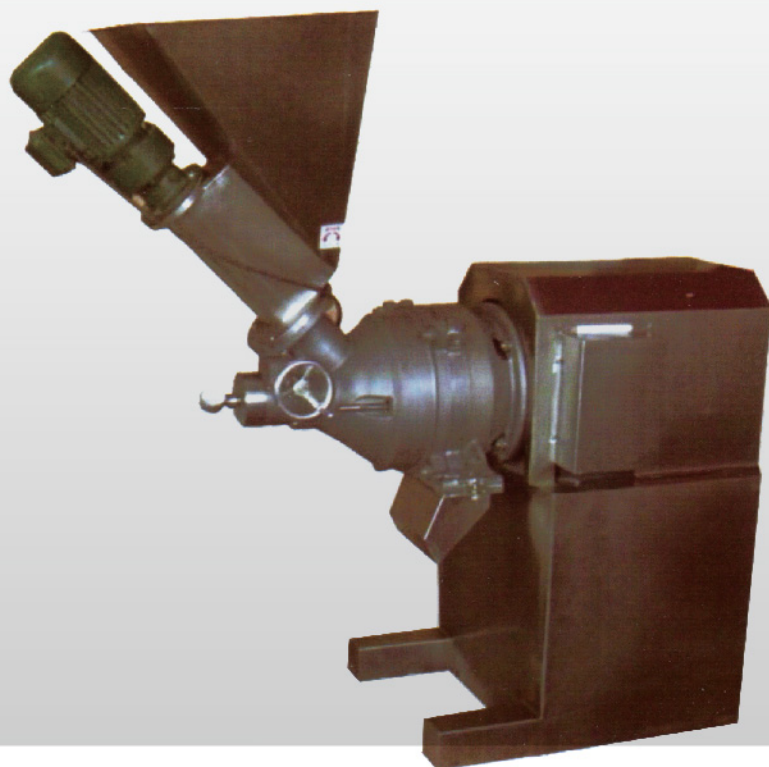
4、空车运转约5分钟，操作人员要仔细观察配电柜上的仪表，待空载电流稳定后，将物料放入料斗，注意观察主电机的电流值。几分钟后，逐渐增加生产量，直到主电机电流大约为其额定电流的80%。

5、运行十分钟左右，各种条件一般趋于稳定，可投入正常生产。

注意：严禁铁屑、碎石等高硬度异物进入粉碎腔内。

6、停机时按如下顺序：（观察电流表，待主电机无负荷电流）→停进料电机→停主电机→风机

注意：在机器没有完全停止运动前，切不可把手伸入加料斗和排料阀内。



产品简介

CWM系列超微磨机是我公司结合多年的生产胶体磨的经验与科研单位共同努力而研制的新产品，该机设计先进，造型美观，属国内首创，是超微粒加工业的又一突破。该机具有良好的研磨、破碎性能，其主要经济技术指标，均达到国内外同类产品先进水平。

该机主要应用于食品、化工、日用化学、制药、塑料、涂料、液化复合肥料等行业较难加工物料的微细加工，尤其适用于花生、芝麻、菜籽、芥末、可可豆、杏仁等含油率高物料的加工，其特点是产量高、粒度细、温升小，投放市场以来得到越来越多用户欢迎，已成为花生奶行业必不可少的专用设备。

主要技术参数

Main Technical Specifications

型号 Type	C W M - 2 5 0
处理细度 一般可达 花生酱类 Processing particle size,commonly may reach peanut butter	2-40 μm 80micron 98%pass
产量 一般可达 花生酱类 Output,commonly may reach to peanut butter	0.5-4T/h 0.3-0.54T/h
磨头转速 (r.p.m) Wheel head rotational speed(r.p.m)	2940
机器重量 (kg) Weight of machine(kg)	700
电机 (kw) Electric motor(kw)	22
外形尺寸 Overall dimension	1590*560*1620

一、性能特点及用途：

Wf系列粉碎机是消化吸收国外先进技术，结合国内实际情况研制成功的涡流式粉碎机。该机具有粉碎颗粒小、温升低、适应物料广泛、无粉尘污染、产量大等特点。机组由粉碎主机、微粉布袋收集器、输送管道、关风卸料器、电气控制柜及离心风机组成。物料在主机内部停留时间短，可防止过度粉碎温度升高。粉碎后，粉体在负压作用下，进入排料器或进行分级后，经排料阀排出。该机组具有技术性能稳定、耐磨性好、噪音低、耗电省、生产率高、操作维护方便等优点。是食品、制药、化工、粮食、香辛料、糖果、中草药等行业理想的微细粉碎设备。

二、工作原理

该粉碎机综合利用了冲击力、剪切力、叶片产生的超声波涡流及高频振动等作用，将物料粉碎。物料由进口在负压下被吸入粉碎室，在叶片与模块间强大的气流作用下，产生冲击、剪切和研磨，由气流将粉碎室热量带走，使粉碎过程中产生的热量不会积聚升温。该系列粉碎机分有筛和无筛风选多种形式。

CWM Series Superfine micro Mill

CWM series Superfine micro mill is the new product developed by joint efforts of our company and scientific research units in combination with the experience of producing colloid mill in many years. With the advanced design, beautiful appearance, the machine is the pioneer in domestic, which is another breakthrough for micro-fabrication industry. The machine has very good performance of grinding and crumbling. Its main economic and technical specifications have reached to the advanced level of similar products both at home and abroad.

The machine is mainly applied for the micro-fabrication of materials that are hard to be processed in industries such as foodstuff, chemical engineering, chemical industry concerned with products for daily use, pharmacy, plastics, coating, liquefied compound fertilizer, especially for processing materials with high oil contents of peanut, sesames, rape seeds, mustard, cacao bean, and almonds. The characteristics are high output, fine particle size, less temperature increment. It has welcomed by more and more users since coming onto the market.



产品简介

J系列均质机是我公司根据国际九十年代最新技术研制成功的新产品。用于对粘度低于0.2P.aS，温度、低于80度的液体物料（液-液相或液-固相）的均质、乳化、喷雾、输送。

该产品工作时，通过柱塞的往复运动，泵体内单向阀座、阀芯的开闭及调整阀体内阀头，阀座微小间隙的有效控制，形成强大的高压能，物料瞬间在湍流、剪切、碰撞、空穴等复合力的作用下达达到均质、乳化的目的。

该产品设计新颖，型号齐全、性能可靠、适用范围广，是食品饮料、医药、化工油脂等行业微细加工的理想设备。

该产品具有如下特点：

- 1、压力控制采用两极机械调压，调节方便，安全可靠；
- 2、柱塞采用耐磨合金及喷涂合金、陶瓷新工艺，具有耐腐蚀、耐磨等特点；
- 3、柱塞高压密封采用自涨圈和V形密封等形式，使用寿命长；
- 4、曲轴传动采用一级传动方式，运转平稳，动力损失小，噪音低；
- 5、主要零部件选用不锈钢和耐腐蚀合金制造，符合食品卫生要求。

主要技术参数

Main Technical Specifications

主要技术参数 型号	流量 L/h	最大压力 Mpa	额定压力 Mpa	电机功率 KW	外形尺寸 (mm) (长*宽*高)	主要用途
JJ-0.3/25	300	25	20	3.0	960*540*980	均质、乳化、喷雾
JJ-0.5/25	500	25	20	5.5	960*540*980	均质、乳化、喷雾
JJ-1/25	1000	25	20	7.5	1030*650*1120	均质、乳化、喷雾
JJ-1.5/25	1500	25	20	11	1030*745*990	均质、乳化、喷雾
JJ-2/25	2000	25	20	18.5	1315*1100*1290	均质、乳化、喷雾
JJ-2.5/25	2500	25	20	22		均质、乳化、喷雾
JJ-3/25	3000	25	20	30	1315*1480*1400	均质、乳化、喷雾
JJ-4/25	4000	25	20	37	1630*1480*2050	均质、乳化、喷雾
JJ-5/25	5000	25	20	45	1630*1480*2050	均质、乳化、喷雾
JJ-8/25	8000	25	20	75	2034*1417*2246	均质、乳化、喷雾
JJ-0.5/30	500	25	20	5.5	960*540*980	均质、乳化、喷雾
JJ-1/30	1000	30	25	160	1030*745*990	均质、乳化、喷雾
JJ-2/30	2000	30	25	22	3680*2010*1824	均质、乳化、喷雾
JJ-3/30	3000	30	25	30	1315*1480*1400	均质、乳化、喷雾
JJ-4/30	4000	30	25	45	1630*1480*2050	均质、乳化、喷雾
JJ-5/30	5000	30	25	55	1630*1480*2050	均质、乳化、喷雾
JJ-6/30	6000	30	25	75	2034*1417*2246	均质、乳化、喷雾
JJ-0.5/40	500	40	35	7.5	1030*650*1290	均质、乳化、喷雾
JJ-1/40	1000	40	35	15	1315*1100*1290	均质、乳化、喷雾
JJ-1.5/40	1500	40	35	22	1315*1100*1290	均质、乳化、喷雾
JJ-2/40	2000	40	35	30	1315*1480*1400	均质、乳化、喷雾
JJ-2.5/40	2500	40	35	37	1315*1480*1400	均质、乳化、喷雾
JJ-3/40	3000	40	35	45	1630*1480*2050	均质、乳化、喷雾
JJ-3.5/40	3500	40	35	55	1630*1480*2050	均质、乳化、喷雾
JJ-4/40	4000	40	35	55	1630*1480*2050	均质、乳化、喷雾
JJ-5/40	5000	40	35	75	2003*1469*2246	均质、乳化、喷雾
JJ-1/50	1000	50	45	18.5	1315*1100*1290	均质、乳化、喷雾
JJ-0.5/60	500	60	50	11	1315*1100*1290	均质、乳化、喷雾
JJ-1/60	1000	60	50	22	1315*1100*1290	均质、乳化、喷雾
JJ-1.5/60	1500	60	50	30	1315*1480*1400	均质、乳化
JJ-2/60	2000	60	50	37	1315*1480*1400	均质、乳化、喷雾
JJ-3/60	3000	60	50	75	1630*1480*2050	均质、乳化

JJ series homogenizer

The JJ series homogenizer is the new product developed by our company based on the up-to-date international technology of 1990's. It is used to homogenize, emulsify, atomize and transport liquid materials whose viscosity is lower than 0.2Pa.s, temperature is lower than 80 (liquid-liquid phase or liquid -solid phase).

In working, with the advance and return movement of plunger piston, open and close of rebound valve and covered core inside the pump, to control the slight clearance between the valve head and valve base inside the adjusting valve effectively, so as to form strong high-pressure energy. The materials could fulfill the purpose of homogenization and emulsification under the instant action of combined force of turbulent flow, shearing, collision, and cavity.

With the novel design, complete types, reliable performance, wide application scope, the product is the ideal equipment for micro-fabrication industries of foodstuff and beverage, medicament, chemical grease, etc.

The product possesses following characteristics:

1. Pressure control adopts two-stage mechanical pressure regulating, it is easy to regulate, safe and reliable.
2. The plunger piston adopts new techniques of wearproof alloy and flame plating alloy, ceramics, with the characteristics of anti-corrosion, wearproof.
3. The high-pressure sealing of plunger piston adopts the forms of self-caulking ring and V-shape sealing, with long service life
4. Crank drive adopts one-stage drive mode, with stable running, small dynamic loss and lower noise.
5. Main parts and components are made of stainless steel and wearproof alloy, which conform to the requirements of food sanitation.

强力碎骨机



PG-180型猪、牛骨破骨机对猪、牛骨、禽骨、鱼骨及餐馆垃圾等具有较强的粉碎功能。该机较前者破碎比更大、效率更高、占地面积小、便于安装、操作维护简单。壳体及进料斗部件采用全不锈钢制作。该机的结构主要直筒定齿、锥筒定齿、转齿、预切刀片、切齿和孔板等部件组成。破骨机工作时，料斗中的骨架不断通过旋转的转齿被剪切、推挤到预切刀板处，利用转动的切刀刃和孔板眼形成剪切作用，将被剪切后的骨架切碎，并在转齿螺旋挤压力作用下，切碎的骨粒、骨泥通过孔板不断的排出机外。

主要技术参数

Main Technical Specifications

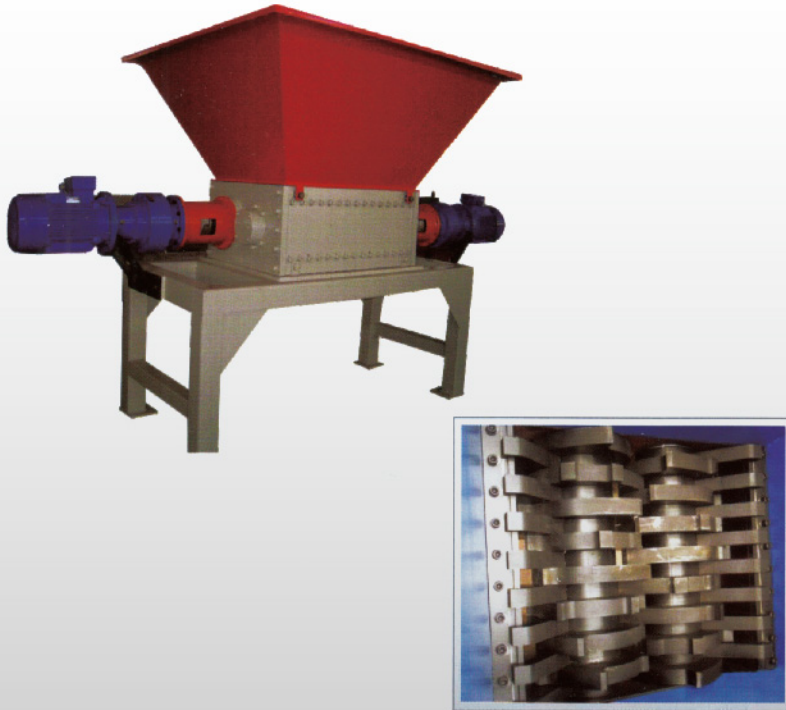
型号	产量kg	进料口径mm	出料尺寸	功率kw	主轴转速	重量 (kg)	外形尺寸mm
PG-180	600-1000kg/h	单个禽骨架、猪、牛骨 ≤150mm	3mm以下	7.5kw/380v/三相	167r/min	350kg	1150*600*1050mm

JJ series homogenizer

PG-180 pig bone and cow bone smashing machine has strong smashing functions on pig bone, cow bone, poultry bone, fish bone and restaurant rubbish. Compared with the former, it is larger in smashing proportion, higher in efficiency, smaller in occupation area, more convenient to install, and easier to operate and maintain. The shell and feed hopper parts are made of stainless steel.

The smashing machine comprises straight-drum fixed teeth, cone-drum fixed teeth, stocking cutter blade, cutter and pore plate.

When bone smashing machine works, the bone frame in the feed



大型碎骨机

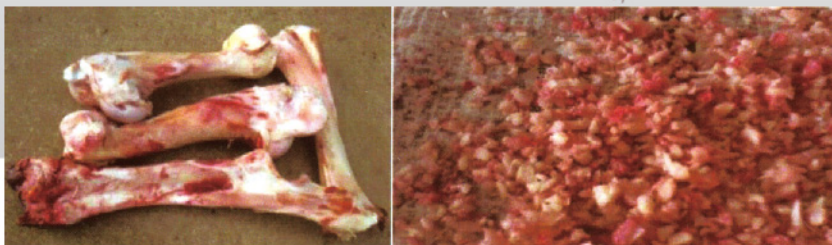
多轴式大型碎骨机是我公司根据市场需求研发的一种大产量，无筛网，易清理的新型破骨机。适用于大规模骨头深加工企业生产需求，以及病死动物的无害化处理的破碎程序。可根据客户要求定制。

主要技术参数

Main Technical Specifications

规格型号	撕碎腔(mm)	齿刀直径(mm)	主轴转速 (r/min)	齿刀数量(PCS)	电机功率(kw)	重量(t)
2PGS-0306	600×460	Φ300	11.8	12	15×2	3.2
2PGS-0312	1200×460	Φ300	11.8	24	22×2	5.6
2PGS-0406	600×740	Φ430	10.9	12	18.5×2	4.5
2PGS-0412	1200×740	Φ430	10.9	24	37×2	8.2
2PGS-0508	800×920	Φ550	9.8	16	22×2	10.8
2PGS-0512	1200×920	Φ550	9.8	24	37×2	12.6
2PGS-0612	1200×1006	Φ650	9.3	16	45×2	14.3
2PGS-0618	1200×1006	Φ650	9.3	24	75×2	18.4
2PGS-0812	1200×1510	Φ800	9.1	26	55×2	18.3
2PGS-0824	2400×1510	Φ800	9.1	32	110×2	23.5
2PGS-0836	3600×1510	Φ800	9.1	48	160×2	31.5

破骨机



产品简介

PG系列强力碎骨机是我公司新开发研制的高效爪型粉碎设备。该机刀架优化设计，使刀具分散受力，提高了单个刀片的剪切力和耐冲击力。前置刀片，加大刀片切削角度，提高切削效率，粉碎颗粒均匀。投料斗隔音处理，不锈钢材质，静音效果好。刀具选用优质合金钢经特殊热处理，耐磨性能优越，刀具安装可伸缩调整，用钝后可多次刃磨反复多次使用，使用寿命长。电机配有超载保护装置，进料部分与电源连锁保护，保障使用人员安全。

该机可与输送带配合使用，采用自动化进出料，减轻劳动强度。本机具有操作简单，清洗维护方便，结构紧凑、工作稳定、产量大、温升高、不藏料、粒度可调等特点。

该机特别适合干、鲜牛大骨、猪骨、羊骨、驴骨、等各种动物大骨和鱼骨类的破碎，破碎范围5-80mm。广泛适用于各种香肠、火腿肠、午餐肉、丸子、速冻食品、咸味香精、骨髓抽提物、骨粉、骨胶、软骨素、骨汤、骨肽提取、生物制品、方便面、膨化食品、复合调料、餐饮配料、宠物食品和冻肉类等坚硬物料的破碎。

主要技术参数

Main Technical Specifications

型号	产量kg	进料口径mm	功率kw	重量 (kg)	外形尺寸mm
PG-150	20-60	150*200	2.2	160	450*720*900
PG-230	30-100	250*210	4	230	1000*700*1060
PG-300	80-200	300*210	5.5	290	1080*820*1160
PG-400	150-400	380*250	7.5	520	1200*820*1330
PG-500	200-600	500*250	11	750	1600*1350*1760
PG-600	300-900	600*320	15	1250	1600*1480*1760
PG-800	800-2200	800*650	37	2500	1700*2100*2620
PG-1000	1000-4000	1000*800	45	4000	1800*2100*3115

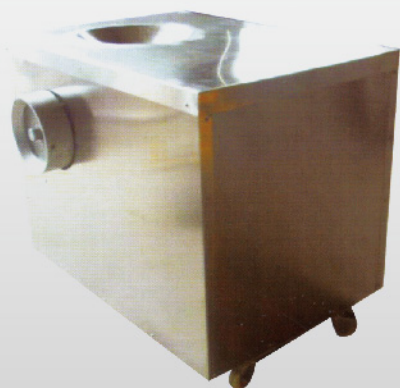
Bone strength machine

PG powerful series of small bones machine is a new company to develop the high-claw type of equipment to crush. It tool to optimize the design so that the tool dispersed by force, to improve the individual blades of the shear force and impact-resistant. Pre-blade, cutting blade angle to increase and improve the efficiency of cutting, grinding particle Uniform. Hopper for dealing with noise, stainless steel, effective and quiet. Selection of high-quality tool steel with a special heat treatment, superior wear resistance, flexible adjustment tool to install and use multiple blunt after grinding, repeated many times, long service life. With electrical overload protection device, part of the feed and supply chain protection, to protect the use of security personnel.

It can be used in conjunction with the conveyor belt, and out of the use of automation is expected to reduce labor intensity. This machine is simple, easy to maintain clean, compact, the stability of work, production, low temperature rise, non-possession of material, adjustable size and so on.

It particularly suitable for dry, fresh large cattle bones, pig, sheep bones, bone donkey, and other large animal bone and fish bone kind of broken, shattered the scope of 5-80mm. Widely applied to a variety of sausages, ham, luncheon meat, ball, quick-frozen foods, salty flavor, extract the bone marrow, bone, bone glue, chondroitin, bone, bone-extraction, bio-products, instant noodles, puffed food, complex Spices, food ingredients, pet food and frozen meat category, and other hard materials broken.

Technical parameters



JSJ禽骨绞碎机原理：

该设备是利用转动的切刀刃和孔板上孔眼刃形成的剪切作用将原料切碎，并在螺杆挤压力的作用下，将原料不断排出机外。本机可根据物料性质和加工要求的不同，配置相应的刀具和孔板，即可加工出不同尺寸的颗粒，以满足下道工序的工艺要求。

JSJ禽骨绞碎机主要特点：

本机采用优质不锈钢制造，对加工物料无污染，符合食品卫生标准。刀具经特殊热处理，耐磨性能优越，使用寿命长。该机操作简单、拆卸组装方便，容易清洗、加工产品范围广，物料加工后能很好地保持其原有的各种营养成分，保鲜效果良好。刀具可根据实际使用要求随意进行调节或更换

JSJ禽骨绞碎机用途：

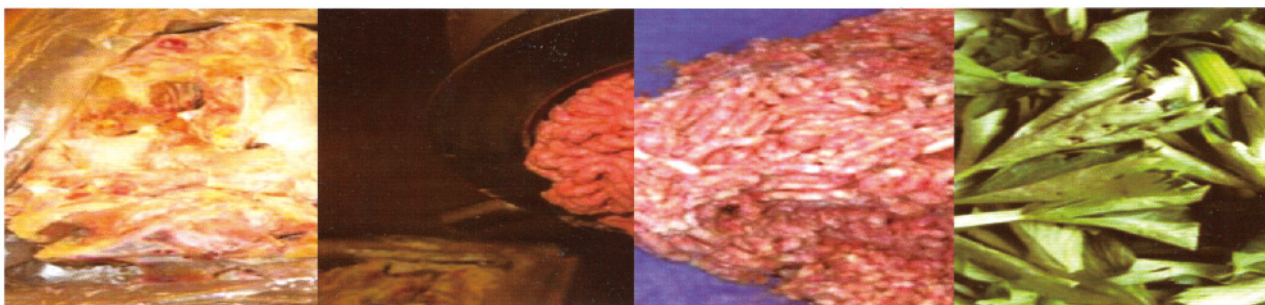
各种冻肉、鲜肉、鸡骨架、鸭骨架、猪皮、牛皮、鸡皮、鱼类、水果、蔬菜等。

广泛适用于各种香肠、火腿肠、午餐肉、丸子、咸味香精、宠物食品和其他肉制品等行业。

主要技术参数

Main Technical Specifications

序号	型号	产量 kg/h	加工粒度	功率 KW	外形尺寸 cm	重量 kg	备注
1	JSJ-130	600	5-15mm	5.5	50*50*80	100	内铸钢外包不锈钢
2	JSJ-160	1000-2000	3-50mm	7.5	150*80*130	400	全不锈钢
3	JSJ-200	2000-3000	3-50mm	22	1555*850*1400	1000	全不锈钢
4	JSJ-200	2000-3000	3-50mm	22	1555*850*1400	1000	全不锈钢
5	JSJ-300	3000-5000	3-50mm	45	1720*1000*1580	2000	全不锈钢



绞碎机绞冻鸡骨架

绞碎机绞过的鸡骨架

绞碎的鸡骨架

绞碎机绞蔬菜



GN系列骨泥磨是我公司集多年设计、制造粉碎设备经验，吸收国内外先进技术，精心研制成功的高效、多功能产品，具有国内外领先水平。

该机具有结构紧凑、工作稳定、产量大、温升低、粒度细等特点。与物料接触部件采用不锈钢制造，对加工物料无污染，符合食品卫生要求。

磨头选用优质不锈钢材料经特殊热处理，耐磨性能优越，使用寿命长。该机操作简单、清洗维护方便、加工产品范围广，物料加工后能很好地保持其原有的各种营养成分，保鲜效果好。磨头可根据物料性质和实际使用要求随意进行调节或更换。



GN系列骨泥磨

主要技术参数

Main Technical Specifications

型号	GN-80	GN-110	GN-130	GN-180	GN-240	GN-300
加工细度(目)	50-100	100-200	100-200	100-200	100-200	60-200
产量(kg/h)	50-70	200-300	300-500	600-1000	1000-1500	3000-4000
功率(kw)	4	7.5	11/15	18.5	37/45	75/90
重量(kg)	210	300	400	450	1300	1600
外形尺寸(mm)	600*350*930	700*430*1000	990*440*1100	990*490*1100	1320*500*1280	1440*630*1420


应用范围：

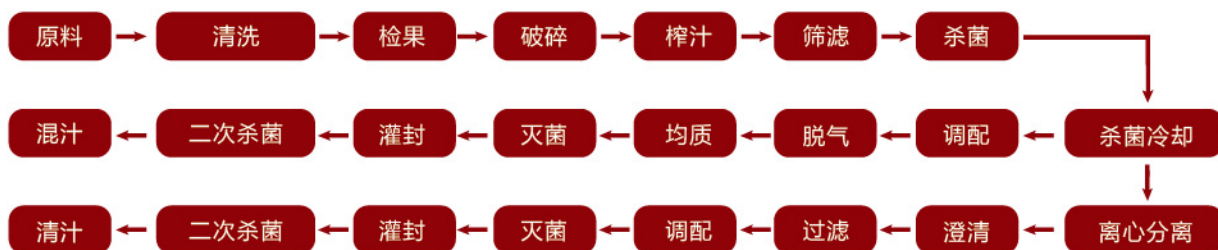
能加工禽骨：如鸡骨架、鸭骨架；畜骨：如猪骨、牛羊骨；猪皮、鸡皮及各种鱼、肉类等。

骨泥加工工艺流程：

粗碎 ---> 粗磨 ---> 精磨 ---> 鲜骨泥

广泛应用于各种香肠、火腿、午餐肉、丸子、咸味香精、骨髓浸膏、宠物食品、速冻食品、餐饮配料、骨汤、软骨素、骨胶、骨粉、高钙食品、保健品、生物制药等行业。

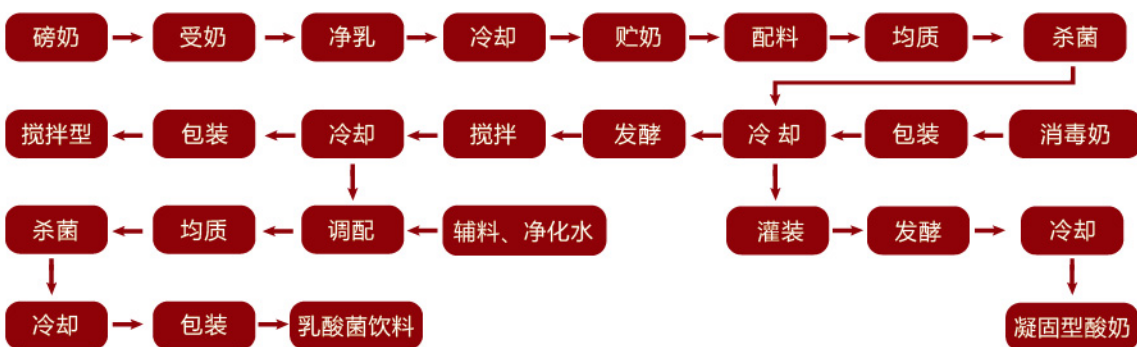
 **苹果、梨汁生产工艺流程:**




 **胡萝卜汁生产工艺流程:**



 **牛奶、酸奶及乳酸菌饮料生产工艺流程:**



 **植物蛋白饮料（大豆、花生）生产工艺流程:**



配套设备



反应釜



真空罐



储料罐



配料罐

输送设备



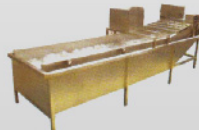
螺旋上料器



提升机



蔬菜清洗机



蔬菜清洗



输送带



输送带

配套 & 输送设备

工程实例



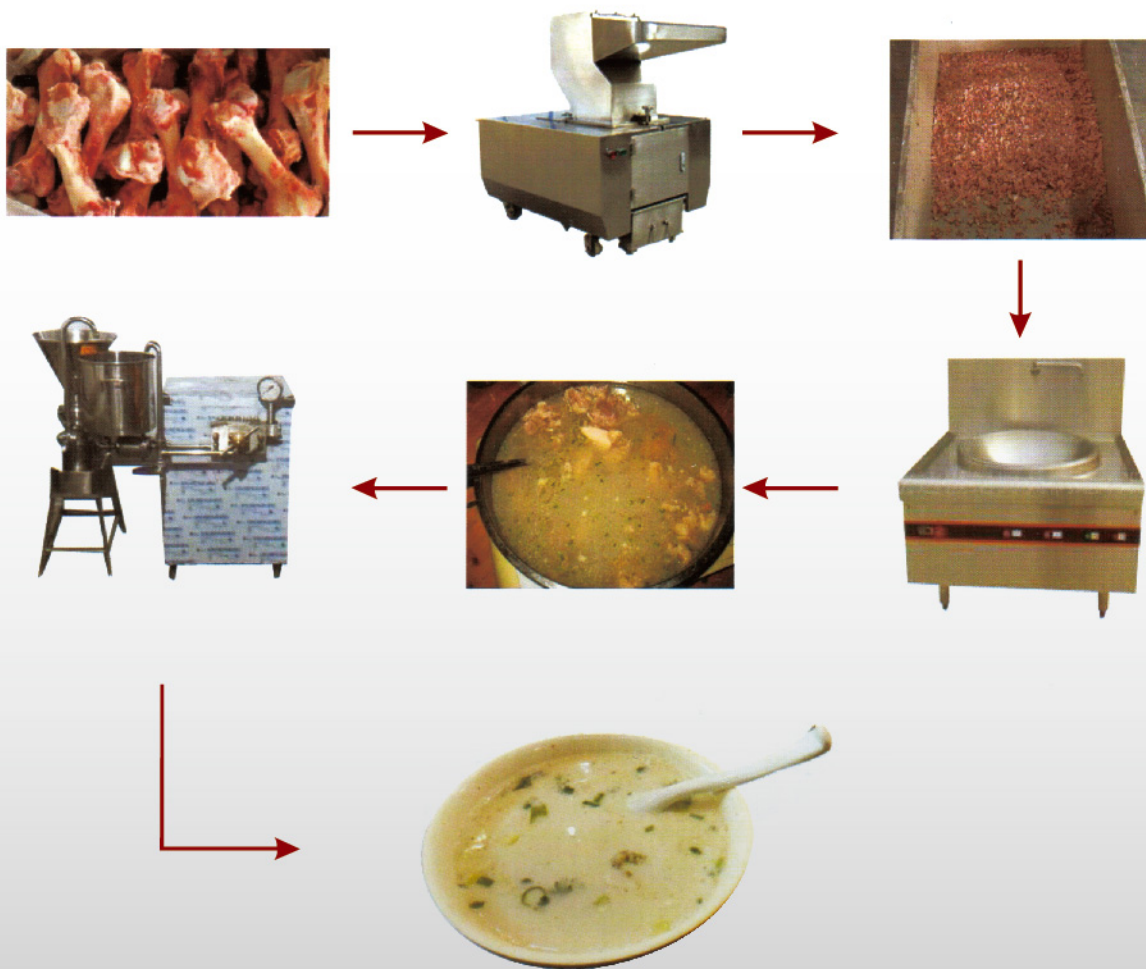
廊坊市冠通机械有限公司于2009年成功研发“骨汤提纯舒化机组”经该设备加工后的骨汤色白如奶，口感醇厚，鲜而不腻，安全健康，避免了当下被广为质疑的骨汤勾兑情况的发生。该设备一经问世便受到了广大餐饮行业客户的追捧，该设备已在山东的羊汤行业广为应用，经该设备加工的羊汤深受客户欢迎，已成为山东羊汤行业的必备神器。

骨汤提纯舒化设备的特点：

- 1.节省原料（骨、汤比例1:10）
- 2.节省燃料（吊汤时间只需1个小时）
- 3.安全健康（全过程无任何化学添加剂，营养成分流失较少）

制作流程

选料 → 清洗 → 粉碎 → 熬制 → 过滤 → 提纯 → 舒化



荣誉客户
